

INSTRUCTIVO DE JITSI MEET PARA VIDEO CONFERENCIA AULA VIRTUAL CORPUANDES

Jitsi Meet es una aplicación Web RTC JavaScript de código abierto, que utiliza Jitsi Video BRIDGE para proporcionar video conferencias escalables de alta calidad.

Cuáles son las funcionalidades: Esta herramienta tiene varias funcionalidades pero entre las más comunes están

- Videoconferencia, telefonía IP
- Mensajería instantánea entre los integrantes de la conferencia
- Compartir el escritorio, presentaciones, aplicaciones, etc.
- Invitaciones para conferencia mediante URLs personalizadas
- Edición de documentos usando Etherpad (Editor de texto compartido)

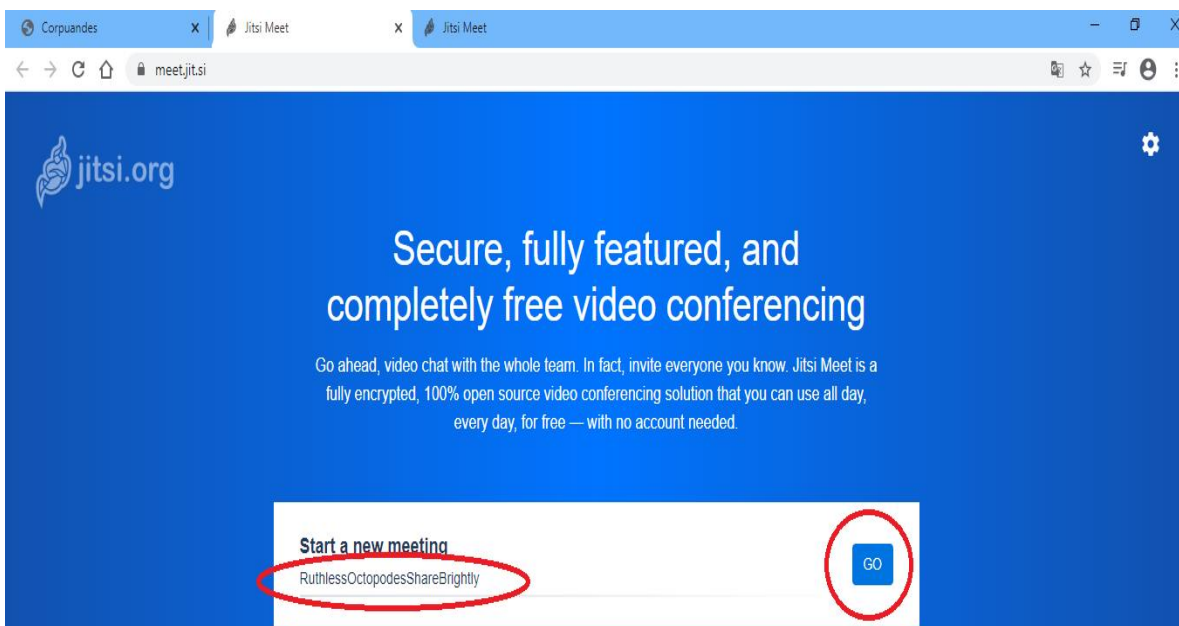
Como acceder a Jitsi Meet: Se puede acceder al servidor de videoconferencias de dos formas:

- Abra un navegador, de preferencia Chrome y digite la url: <https://meet.jit.si/>
- Desde los Smartphone (Android/IOS) instale la app “Jitsi Meet”



Se aconseja que el docente ingrese por medio de un computador de mesa o portátil para tener mayor control de la clase

Al ingresar al ingresar por medio de la dirección <https://meet.jit.si/> nos invoca el siguiente pantallazo

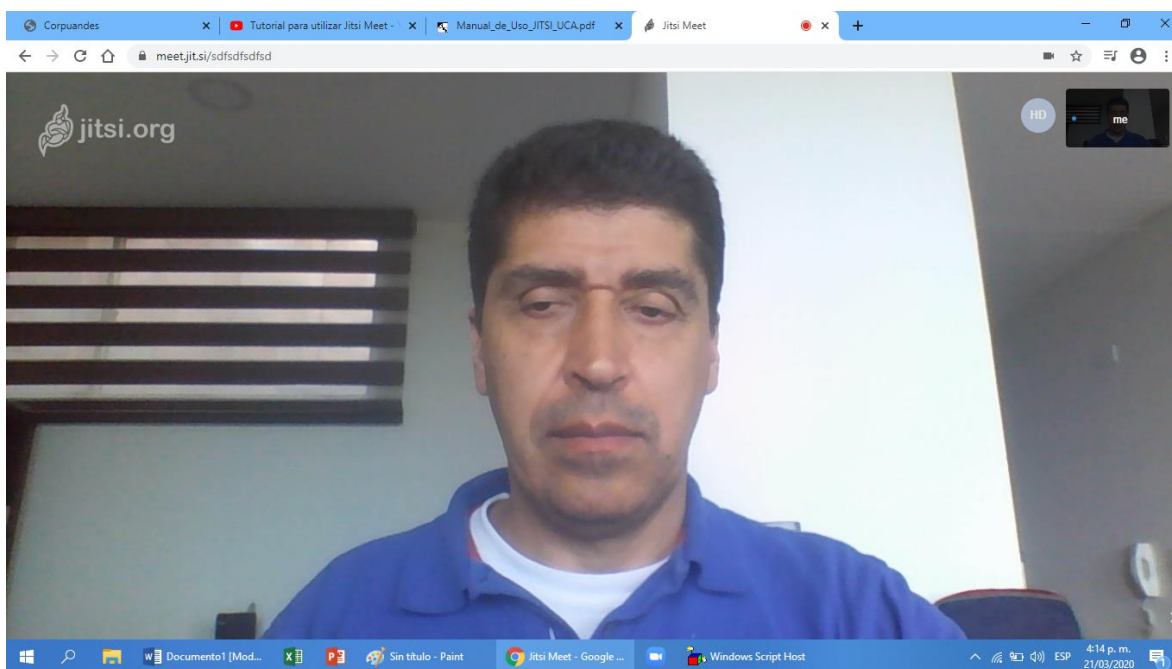


Los profesores en la opción **Start New Meeting** (Comience una Nueva Reunión), deberán poner el nombre de la clase para que los estudiantes puedan ingresar a esa clase

ejemplo **Sandra Niño** pondrá como nombre de la reunión **Preescolar** y todas las estudiantes de preescolar ingresaran a esa sala, y del siguiente modo los edemas profesores y estudiantes.

- Sandra Niño => Preescolar
- Alejandro Barón => Mercadeo
- Alejandro Barón => Tribunal
- Carlos Payares => Oficina
- Carlos Vanegas => Contabilidad
- Oscar Díaz => Diseño
- Sergio Ramírez => Comercio
- Jhon Flórez => Sistemas
- Jhon Flórez => Agroindustrial

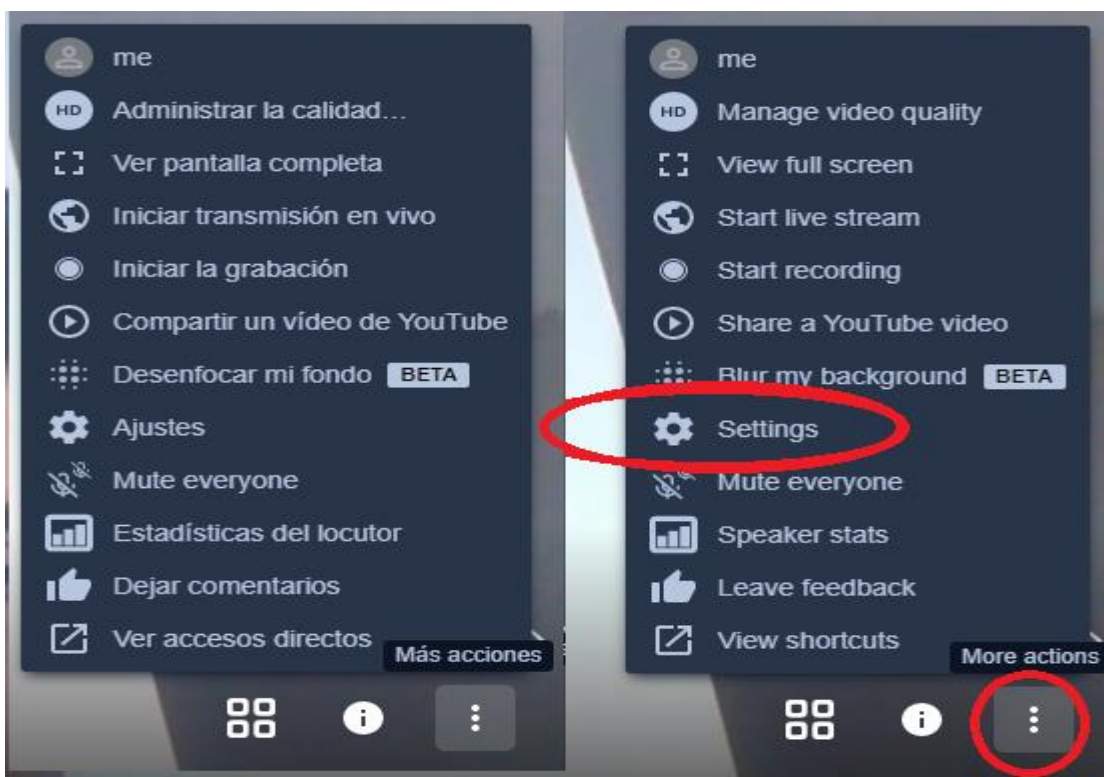
Después le damos clic en **GO** para ingresar y nos enviaría al siguiente pantallazo y nos pedirá que activemos la cámara y el micrófono, esto solo se hará una vez durante todas las sesiones



Dentro de la configuración de esta herramienta están: los ajustes de perfil, la Calidad del video, Pantalla completa, transmisión dentro de un canal de YouTube, grabación de la clase y subir a la nube (Dropbox), Compartir un video en YouTube, Desenfocar el fondo (no se aconseja), Ajustes (desde esta opción se cambia el idioma), Silenciar a todos, Estadísticas, Hacer comentarios sobre la aplicación, Atajos o accesos directos.

Es importante que tanto el profesor como el estudiante ingresen con su nombre real para tener mayor posibilidad de identificar los roles dentro de la sala.

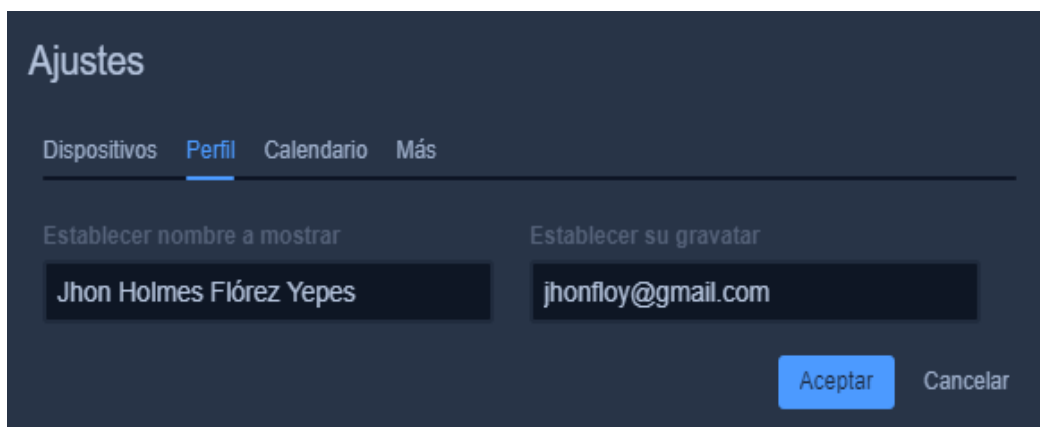
Para poder acceder a la configuración dentro de **Jitsi Meet** sebera dar clic sobre los tres puntos **More Actions** que se encuentra en la parte inferior derecha de sus pantallas, y clic en **settings**



Para configurar los dispositivos, el perfil, el idioma y la forma de trabajo que deben los estudiantes

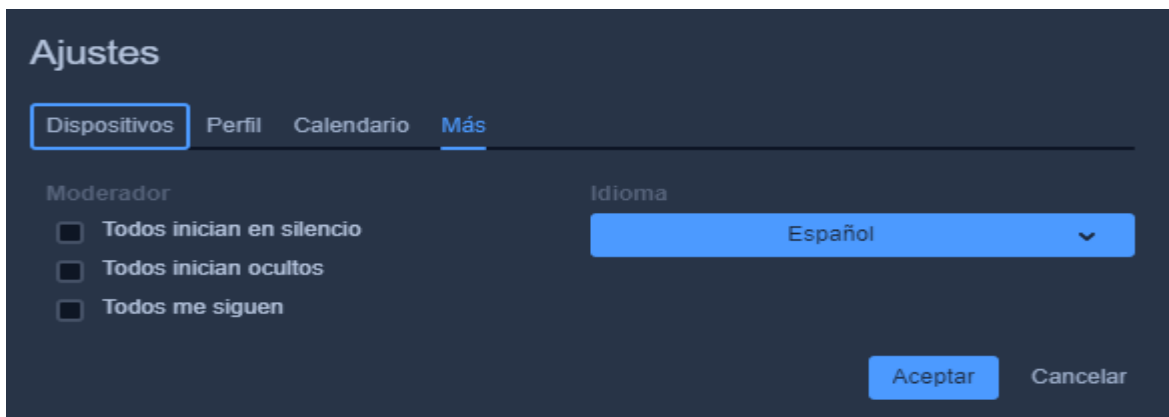
Para cambiar el nombre que lo identifica dentro de la sala, se deben seguir los siguientes pasos

- Clic en **More Actions** y clic en **Settings** y clic en **Perfil** y escribimos el nombre que queremos que aparezca en la sala en la casilla **establecer nombre a mostrar** y le damos clic en **aceptar**



Para cambiar el idioma se deben seguir los siguientes pasos

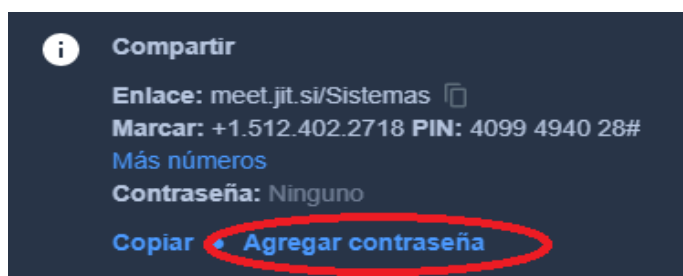
- Clic en **More Actions** y clic en **Settings** y clic en **Más** damos clic sobre **idioma** y escogeremos el idioma de nuestra referencia le damos clic en **aceptar**



Teniendo en cuenta la seguridad de las clases el profesor le podrá configurar la sesión a los estudiantes por medio de una contraseña (se recomienda hacer este paso) cada profesor le enviara el nombre de la sala, la contraseña y la hora que se conectara en la primer sesión el día martes, para que ellos puedan ingresar y al finalizar la sesión el día martes el docente les comunicara el día y la hora de la nueva sesión a sus estudiantes.

Para asegurar la clase con contraseña el profesor deberá seguir los siguientes pasos:

- Dar clic en el icono de compartir enlace

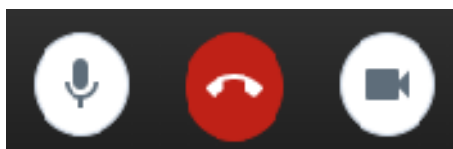


- Luego se da clic en **agregar contraseña** y se escribe la contraseña y **enter** recuerden que ustedes al ingresar como administradores no les pedirá contraseña esto se hace para que el estudiante sea un usuario y ustedes queden como los administradores de la sala

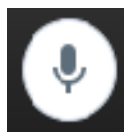
Si deseamos cambiar el modo de visualización con los demás participantes simplemente damos clic sobre el icono de **alternar vistas**



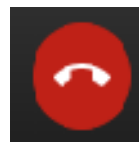
Los botones de comunicaciones de Jitsi Meet, nos permiten realizar las siguientes tareas dentro de la conversación



Activa o desactivas nuestro micrófono



Termina nuestra participación dentro de la conferencia




Activa o desactiva nuestra cámara



Los botones de participación que se encuentran en la parte izquierda inferior de la pantalla nos permiten las siguientes tareas dentro de la conversación:



Compartir pantalla,  cuando damos clic en este botón nosotros podemos compartir nuestra pantalla con los demás integrantes de la sala en la cual están las siguientes opciones:

Toda la pantalla: Cuando escogemos esta opción Jitsi Meet deja que todas las personas que están conectadas puedan ver la pantalla total incluidos todos los programas o aplicaciones que tenga abierto el equipo de la persona que compartió

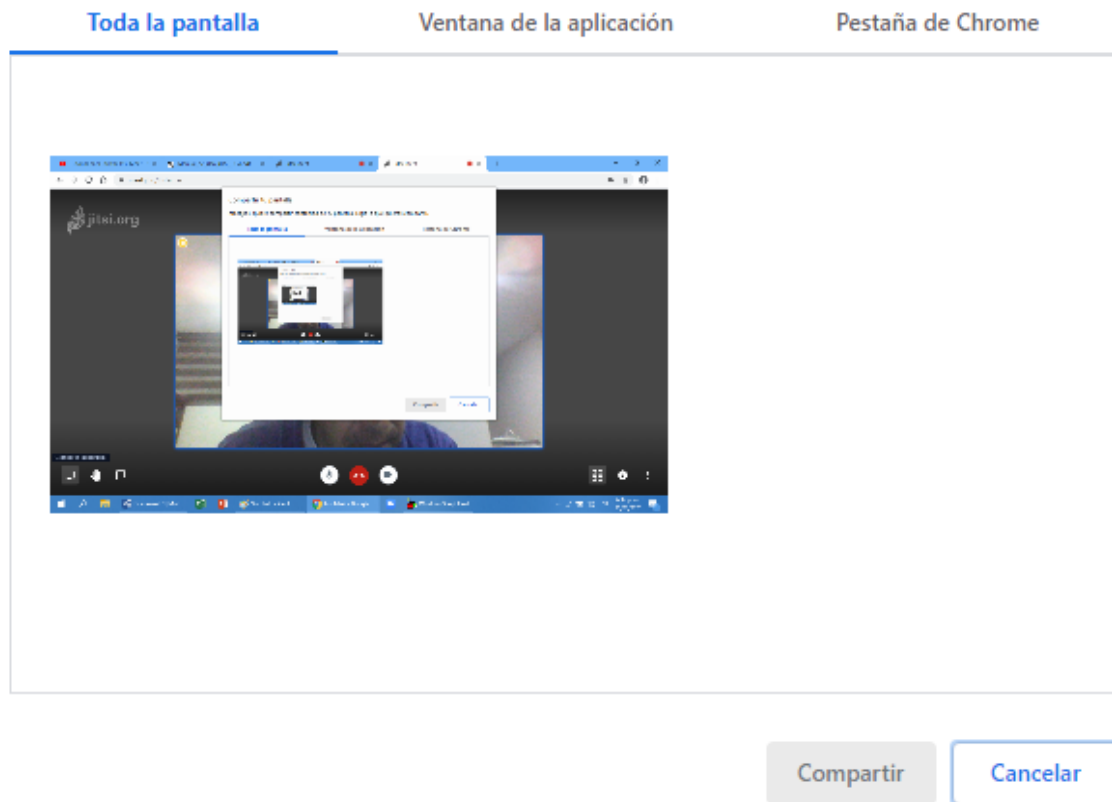
Ventana de Aplicación: cuando elegimos esta opción solo Jitsi Meet deja que compartamos la aplicación de Jitsi Meet sin importar que tengamos activo o abierto más programas en el computador

Pestaña de Chrome: Cuando tomamos esta opción podemos compartir una página web que tengamos activa en nuestro computador

Al escoger la opción damos clic en compartir y listo

Compartir tu pantalla

meet.jit.si quiere compartir contenido de tu pantalla. Elige lo que quieres compartir.



Levantar la Mano:

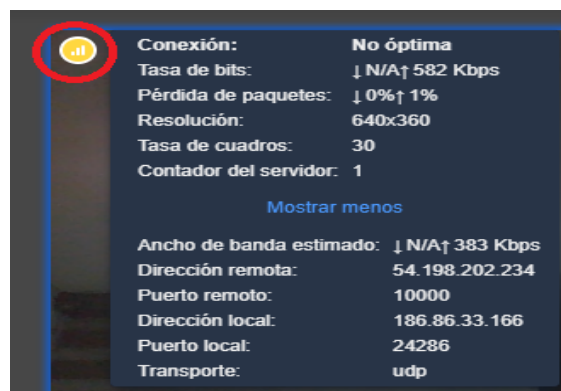


esta opción nos permite tener un orden y no generar ruidos cuando alguien está hablando, para poder hablar se necesita levantar la mano que se hace por medio de esta opción y tanto el moderador como los edemas participantes se darán cuenta que se quiere hacer una intervención

Iniciar o Abrir un Chat:



esta opción nos permite hacer una participación escrita por medio de la sala de chat, el mensaje que se escriba en el chat podrá ser leído por cualquier integrante de la sala



Características de conexión por medio de esta opción nos podemos dar cuenta las características principales de nuestra conexión, esta opción se encuentra en la parte superior izquierda de nuestra pantalla donde está el video

Elementos de Jitsi Meet

